

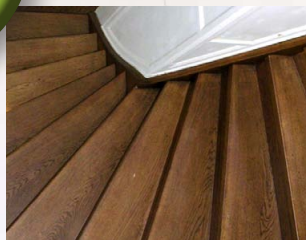
ZAR®

Det bästa som hänt trä!

En komplett guide för betsning & lackning av möbler,
golv, snickerier, lister, bänkskivor, paneler etc



VACKRA
GOLV MED
ZAR TRÄBETS



Förbered för ett lyckat resultat

Se till att du har allting innan du börjar. I vilket skick träet befinner sig i hjälper dig att bestämma vilka produkter och verktyg du behöver för att få ett lyckat resultat. Såsom skrapor, penslar, slippapper, träspackel m m.



Nytt obehandlat trä

Du kanske föredrar att betsa träet innan du applicerar en skyddande polyuretanlack eller bara lacka och framhäva det naturliga träet.



Lackad yta i bra skick

En redan lackad yta i bra skick kan täckas med ett nytt lager polyuretanlack när ytan slipats och gjorts ren.

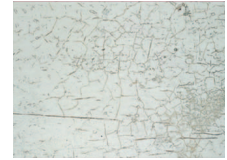


Vissa polyuretanlackar fäster inte på vissa typer av lack eller shellack. Det kan därför vara klokt att ta bort dessa lacker innan ytan behandlas. En färg- och lackborttagare löser upp befintlig lack eller shellack, tar bort smuts och gammal polish utan att förändra ursprungsytan.

Om ytan eller golvet är fabrikslackat skall tillverkarens rekommendationer följas.

Målad eller lackad yta i dåligt skick

Om ytan har börjat flagna, krackelera eller är trasig, avlägsna all beläggning med en slipmaskin eller färgborttagare så att den rena träytan framkommer.



Ta bort gammal färg eller lack

En färg- och lackborttagare är idealisk att använda till att ta bort färg eller lack från vertikala eller horisontella ytor. Använd gummihandskar och skyddsglasögon. Färg- och lackborttagare bör användas utomhus på en skuggig plats.



Applicera lagom mycket färg- och lackborttagare och låt den verka i 5 till 25 minuter. Kom ihåg att det är färg- och lackborttagaren som skall göra jobbet. Skrapa bort den uppmjukade färgen eller lacken med en bred spackel.

Skrapa alltid ifrån dig och försiktigt så du inte skadar träet. På svåråtkomliga ställen kan stålull eller en gammal tandborste vara till god hjälp.



VIKTIGT!

TÄNK ALLTID PÅ FÖLJANDE

1. Läs alltid etiketten och följ anvisningarna noggrant. Lägg särskilt märke till varningstexten.
2. Täck ditt arbetsutrymme med skyddsplast, kartong eller tidningar för att skydda mot stänk och spill!
3. Försäkra dig om att utrymmet är rumstempererat och torrt samt se till för god ventilation och bra ljus.

TIPS!

ANVÄND FÄRG- OCH LACKBORTTAGARE UTOMHUS

Om du måste arbeta inomhus, se till att du har bra ventilation. Använd gärna en fläkt så att ångorna avlägsnas.

Obehandlade trätor

Kom ihåg, även "rena" obehandlade trätor kan vara smutsiga. Ta bort gångjärn, knoppar och andra detaljer. Ytan måste vara ren och torr. Ta bort smuts, damm, fett, vax och fingeravtryck med en trasa som är fuktad med målarvätt och låt ytan torka. Fyll igen eventuella hål och sprickor med ZAR® Träspackel. Låt träspacklet torka och slipa enligt anvisningarna på förpackningen.



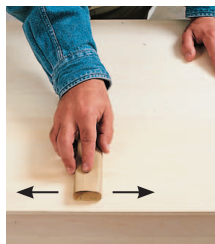
En slät yta kräver en mjuk start

Slipa alltid i träets fiberriktning. Använd långa raka rörelser på plana ytor. Se till att slipa längs med fibrerna på runda ytor såsom knoppar och ben.

Om man slipar mot fibrerna kan man få repor och märken som kan synas igenom på den färdigbehandlade träytan. Slipa inte för mycket, då porerna kan fyllas igen och försvåra för betsen att tränga in.

Obehandlat trä: Slipa genom att successivt använda finare och finare slippapper upp till 240 korn, tills ytan känns slät och len.

Tidigare målad eller lackad yta i bra skick: Slipa lätt med 240 korns slippapper, detta gör att bets och lack fäster bättre. Avlägsna allt slipdamm när slipningen är klar med en trasa som är fuktad med vatten och låt ytan torka.



Gör "Dropptestet"

Att göra ett droptest med ZAR® Träbets och en annan typ av bets är det bästa sättet att visa att ZAR® är annorlunda. Båda träbitarna visar en droppe med bets som legat på ytan i 15 minuter. När ZAR® Träbets, till vänster, stryks ut syns inga spår av märken eller fläckar där droppen legat. Men på den andra träbiten till höger, syns tydligt en mörkare fläck där droppen legat.

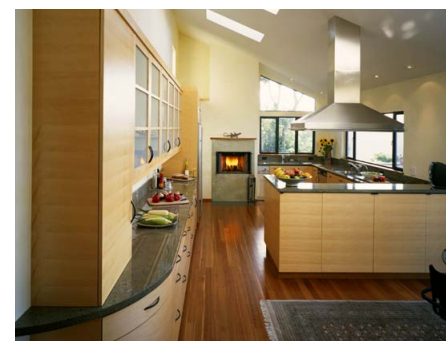


ZAR®
Träbets

Annan
Träbets

För olika typer av applikationer

ZAR® Träbets är perfekt för bänkskivor, golv, paneler, antikviteter, snickerier och alla typer av trämöbler. Även utomhus på t ex utedörrar och utemöbler då den innehåller ett ljusäkta pigment.



Olika träslag absorberar bets olika

Dagens möbler finns i olika träslag, från hårda träslag såsom ek till mjukare som asp och furu. ZAR® Oljebaserad träbets ger ett professionellt resultat på alla träslag.

ZAR® Oljebaserad träbets unika jämna inträngningsförmåga gör att du kan arbeta i din egen takt utan att oroa dig för streck eller överlappningsmärken.



Furu Björk Ek Lönn

Jämför betston
på olika typer av
träslag.



Efter förberedelserna

När du har förberett ytan kan du börja applicera ZAR® Träbets. Om du vill ha en obetsad yta kan du hoppa över denna avdelning och fortsätta till sidan 12 för applicering av ZAR® polyuretanlacker.

Testa först för önskad betston

Hitta en dold yta, t ex undersidan på ett bord och applicera betsen med en tygtrasa. Stryk ut betsen och låt den torka 3 till 6 timmar. Om en mörkare ton önskas skall ytan slipas lätt med ett fint slippapper, torkas ren och därefter kan ytterligare ett lager appliceras.

Mjukare träslag såsom asp, furu och gran absorberar mer betsningsämne än hårt trä. Ju mer betsningsämne som absorberas desto mörkare ton får man.



TIPS!

FÖRSEGLA

Det kan vara en bra idé att försegla öppna fibrer och ändträ med Kinesisk träolja (eller annanolja av hög kvalitet) innan betsningsämnet appliceras!



Med ZAR® Träbets är det enkelt att åstadkomma ett professionellt resultat på trägol, snickerier, trappor och dörrar.

Appliceras enkelt med tygtrasa



Applicera ZAR® Oljebaserad träbets

- Rör om betsen ordentligt innan den appliceras.
- Använd en tygtrasa för att stryka ut betsen i fibrernas riktning.
- Använd därefter en annan ren tygtrasa för att torka bort överskottet.
- ZAR®s jämna inträngningsförmåga ger dig gott om tid att ta bort streck och överlappningsmärken.
- Mängden betsningsämne som sedan torkas av bestämmer den slutliga trätonen.
- Låt betsen torka i minst 3 timmar.
- Om en mörkare ton önskas skall ytan slipas lätt med fint slippapper, torkas ren och därefter kan ytterligare ett lager betsningsämne appliceras.



TIPS!

BETSA I RÄTT ORDNING

Betsa de svåraste ytorna först, såsom undersidor, stolsben och liknande.

VARNING!

SJÄLVANTÄNDNING

ZAR® Träbets indränkt i trasa, trassel eller stålull kan självantända. Släng direkt använda trasor, trassel eller stålull i en vattenfylld behållare med lock.



Förbered ytan för betsnings

- 1) All gammal lack eller olja måste först slipas bort. Slipa golvytan trären med en bandslip- och kantslipmaskin.
Parkettgolv: Börja slipa med korn 40 följt av korn 80.
Brädgolv furu/gran: Börja slipa med korn 24 följt av korn 40, 80.
- 2) Fyll igen hål och sprickor med ZAR® Träspackel (efter korn 80).
- 3) Slipa till sist med korn 120.
- 4) Dammsug golvet och torka av med en tygtrasa fuktad med lacknafta.

Applicering

- 5) Rör om ordentligt före och under appliceringen.
- 6) Prova alltid på en dold yta först för att kontrollera önskad betston.
- 7) Går det åt flera burkar betsnings – blanda alla burkarna i en större behållare. Detta för att säkerställa en jämn och enhetlig betston.
- 8) Applicera betsen för hand med en luddfri trasa eller målardyna.
- 9) Arbeta in en yta om ca 5-10 m² i taget.
- 10) Torka bort överskottet så att betsten blir jämn.
För hand: Med en trasa i ådringens riktning.
Polermaskin: Använd en polerduk/trasa på rondellen.
- 11) Låt betsen torka i minst 3 timmar. Tjocka lager, låg temperatur och hög luftfuktighet förlänger torktiden. Önskas en mörkare betston skall ytan mellanslipas lätt när den känns torr och klubbfri.
För hand: Använd ett fint slippapper (minst korn 240) och slipa lätt. Torka rent golvet från slipdamm.
Polermaskin: Använd en abralon (korn 500) på rondellen. Torka rent golvet från slipdamm. Därefter kan fler lager appliceras (steg 8-10)

Lackning

- 12) Låt betsen torka tills ytan är torr och klubbfri (ca 24 timmar) innan den överlackas med ZAR® Polyuretanlack. Tre lager rekommenderas.

TIPS!

PARKETTGOLV SLIPAS I RUMMETS LÅNGDRIKTNING

Använd slippapper 40, 80 och 120. Brädgolv och ojämna parkettgolv slipas diagonalt med korn 24 och 40. Därefter slipas de i träets längdriktning med korn 80 och 120.



ZAR® polyuretanlack

ZAR® polyuretanlack skyddar trä från ringmärken, vattenfläckar, alkohol och hushållskemikalier. Vilken lack du skall använda beror på vilket glansvärde du vill ha och vad träet skall användas till. Alla ZAR® polyuretanlack är självtjämnande för en jämn och klar yta.

ZAR® ULTRA polyuretanlack

Snabbtorkande oljebaserad polyuretanlack. Torkar på 2 timmar på obehandlat trä och ger en mycket slittålig yta. Perfekt att använda på golv, möbler och snickerier. Finns i glansvärden 10 antikmatt, 20 sidenmatt, 40 halvblank och 90 blank.



Aqua ZAR® vattenbaserad polyuretanlack

Miljösäker, snabbtorkande polyuretanformula som står emot hårt slitage. Torkar kristallklar och gulnar ej. Ger en tjock film för bästa hållbarhet och skönhet. Perfekt till golv, bord och snickerier. Godkänd för ädelträ Teak, Mahogny etc. Finns i glansvärden 10 antikmatt, 20 sidenmatt, 40 halvblank och 90 blank.



ZAR® Exteriör vattenbaserad polyuretanlack

Är framtagen exklusivt för trätytor utomhus. Innehåller ämnen som absorberar UV-strålning och hindrar oxidation. Idealisk till dörrar, trädgårdsmöbler, staket, räcken och träbåtar. Finns i glansvärden 20 sidenmatt, 40 halvblank och 90 blank.



Innan applicering

Om lacken appliceras på en betsad yta, skall ytan slipas med 240 korn slippapper och slipdammet avlägsnas med en fuktad trasa. Om en vattenbaserad polyuretanlack appliceras får inte lacknafta eller förtunning användas. Använd istället en dammsugare och/eller en trasa fuktad med vatten (se instruktioner för Aqua ZAR®).

Applicering

ZAR® Polyuretanlack appliceras enkelt med en ren pensel av hög kvalitet (nylon- eller naturhårsborst). Doppa penseln i burken och låt överskottet rinna av. Flöda ut lacken genom att använda långa penseldrag i fibrernas riktning. Pensla inte för mycket då luftbubblor kan bildas. ZAR® Polyuretanlack är självtjämnande och ger en jämn och slät yta.

Efter applicering

När lacken är applicerad skall du lämna rummet och stänga dörren. Rörelser och luftcirkulation kan göra så att damm rörs upp som kan fastna i lacken. Låt lacken torka enligt anvisning på etiketten. Gör rent penseln direkt med penseltvätt.



Självtjämnande –
lätt att stryka ut



VIKTIGT!

SKAKA ALDRIG EN LACK

Skakning bildar luftbubblor som kan bli kvar i lacken. Om det behövs kan man röra om lacken, följ anvisningen på etiketten.

Skyddar och förskönar

Aqua ZAR® vattenbaserad polyuretanlack är en miljösäker, snabbtorkande, polyuretanformula framtagen för att skydda och försköna möbler, väggpaneler, snickerier och golv. Aqua ZAR® torkar kristallklart och gulnar inte vilket gör den till en idealisk lack att använda över ljusa eller vita betser.

Rätt utrustning

Aqua ZAR®'s fylliga konsistens appliceras enkelt med pensel och ger en tjock film för bästa hållbarhet och skönhet.

Slipa träet ordentligt i fibrernas riktning med slippapper. Använd inte stålull när du slipar eller förtunning när du torkar av efter slipning. Dammsug och torka av ytan.

Applicering

Flöda på Aqua ZAR® i fibrernas riktning med en ren syntetborstpensel. Applicera i tunna lager. Låt Aqua ZAR® torka minst 2 timmar mellan strykningarna. Slipa lätt mellan varje lager och använd en dammsugare för att ta bort slipdammet samt en lätt fuktad trasa med vatten. Om ytan känns trögslipad skall torktiden förlängas.



TIPS!

RENGÖRING

Penslar och verktyg görs enkelt rena med tvål och vatten.

Rätt lack på rätt ställe

Träytor exponerade för direkt solljus under längre perioder skall skyddas med ZAR® Exteriör vattenbaserad polyuretanlack.

För träytor skyddade av tak eller överhäng samt insidan på dörrar, skall ZAR® Interiör polyuretanlack användas.

Applicering ZAR® Exteriör vattenbaserad polyuretanlack

- ZAR® Exteriör vattenbaserad polyuretanlack appliceras med en pensel av hög kvalitet (syntetborst).
- Doppa penseln i burken och låt överskottet rinna av. Stryk på lacken i tunna lager i fibrernas riktning, för tjockt lager kan ge en mjölkaktig yta. Pensla inte för mycket då luftbubblor kan bildas. ZAR® Exteriör vattenbaserad polyuretanlack är självtjämnande och ger en jämn och slät yta.
- Tillåt 2 timmars torktid mellan varje lager.
- Slipa lätt, ta bort allt damm med en fuktig trasa och applicera sedan det andra lagret, applicera 2-3 lager.
- Gör ren penseln direkt med tvål och vatten.



TIPS!

LÄNGRE HÅLLBARHET

ZAR® Exteriör polyuretanlack utklassar andra exteriörlacker genom dubbelt så lång hållbarhet.

ZAR® går att använda på mer än bara träytor

Vanligtvis när man tänker på bets brukar det förknippas med att betsa en bokhylla, bänkskiva eller andra typer av trämöbler. Man brukar sällan tänka på att betsa en dörr eller en skåplucka, speciellt inte om den är tillverkad i stål, masonite eller glasfiber. Med ZAR® Träbets ihop med ZAR® Polyuretanlack kan du ge din dörr eller skåplucka utseendet av en naturlig trädörr eller trälucka.

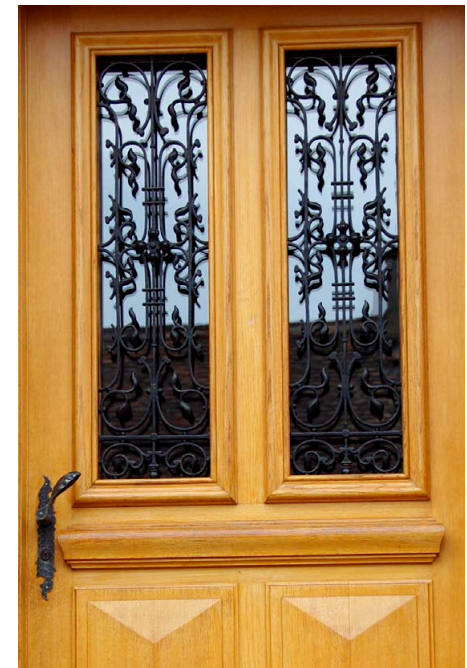
ZAR® Träbets speciella sammansättning med tjockare konsistens, höga pigmentnivåer och en utomordentlig vidhäftningsförmåga gör den möjlig att applicera på nästan alla ytor.

Om du vill försköna din nya dörr eller förbättra utseendet på en gammal kökslucka så är det ZAR® Träbets du skall använda. Följ bara instruktionerna längre fram i den här broschyren.



Glasfiberdörr betsad med ZAR® Träbets

Ståldörr betsad med ZAR® Träbets





Tryck med pekfingeret



Dra verktyget mot dig



Vagga långsamt ner...



och upp, konsekvent,



tills sektionen är klar.



Hjärträ ådring



Ven ådring



Såg ådring

Ådringsverktyg

Rör om ZAR® Träbets ordentligt. Lägg på ett tunt slätt lager ZAR® Träbets med en tygtrasa.

Tryck med pekfingeret på verktyget mot den underliggande ytan. Vagga ner ådringsverktyget samtidigt som du drar det mot dig i en konstant hastighet. Vagga därefter fram och tillbaka samtidigt som du fortsätter att dra. Fortsätt tills ytan är klar. Det är viktigt att inte stanna upp.

Om du gör fel är det ingen fara. Lägg bara på mer bets på ytan och ådra igen. Eller ta bort allt du har lagt på med en trasa fuktad med lacknafta och börja om.

VIKTIGT!

RENGÖRING

Gör rent huvudet på ådringsverktyget med en ren tygtrasa då och då för att förebygga att det inte sätter igen.

TIPS!

ÖVNING GER FÄRDIGHET

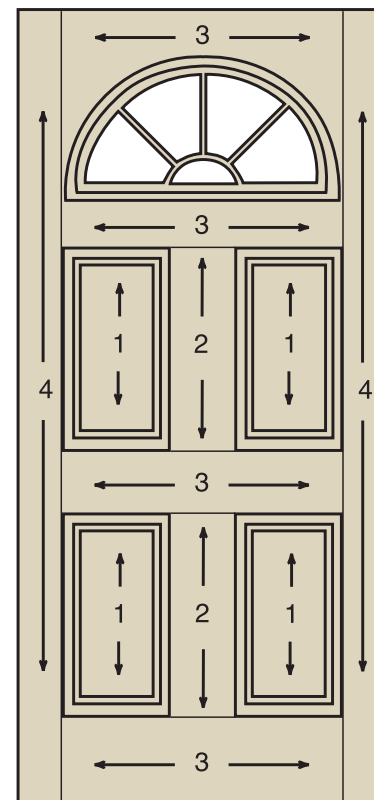
Ådringsverktyget är enkelt att använda. Öva på en plan målad yta eller använd en panel på dörren och torka bort tills du lärt dig tekniken. Ådringsverktygets huvud går att rotera för olika ådringsmönster.



Tillvägagångssätt

Följ ådringsanvisningarna nedan. Arbeta med en del i taget. Siffrorna visar i vilken ordning du skall arbeta. Pilarna visar i vilken riktning ådringen skall gå.

1. Ådra panelerna på insidan först.
2. Ådra de vertikala bårderna på insidan mellan panelerna.
3. Fortsätt sedan med de horisontella bårderna på insidan.
4. Dom vertikala bårderna på utsidan är de sista ytorna på framsidan som skall ådras. Var extra försiktig där de horisontella och vertikala bårderna möts. Det är ditt jobb att få kanten mellan bårderna att se så naturlig ut som möjligt. Det är inte svårt, men det krävs viss övning.
5. Till sist skall dörrkanten ådras. Följ sedan samma procedur när du skall lacka dörren. Låt hela dörren torka ordentligt och njut av din nya dörr.



Tillvägagångssätt vid ådring

5 Kant

Betsa dörrar och luckor

ZAR® Träbets tillsammans med ZAR® Ådringsverktyg är ett perfekt sätt att ge stål- och målade dörrar, skåpluckor m m ett naturligt träutseende. ZAR® Träbets höga pigmentnivåer gör den idealisk till ådring.

Förbered ytan

Ståldörrar är vanligtvis grundmålade från början i antingen vitt eller grått. Oavsett vilken färg dörren/luckan har är tillvägagångssättet detsamma.

Haka av dörren/luckan och lägg den på bockar. Ta bort alla detaljer som handtag och gångjärn. Gör rent från smuts, damm och fett med målartvätt.

Träeffekten gör du i två steg. Först ådrar du. När ådringen har torkat lägger du på ytterligare ett lager ZAR® Träbets så att du får fram den naturliga trätonen.

Applicera ådringen

Följ ådringsproceduren på sidan 16. Den hjälper dig att få ett lyckat resultat snabbt och enkelt. Rör om betsen ordentligt före och under tiden du ådrar. Använd en tygtrasa för att applicera betsen. Ta därefter ådringsverktyget för att skapa ådringen.



TIPS!

RENGÖRING

För bästa träeffekt på mörkmålade ytor appliceras först en ljus grundfärg. Applicera sedan ZAR® Träbets när grundfärgen är genomtork.



Ådra ett område i taget. På svåråtkomliga ställen som hörnen där ådringsverktyget inte kommer åt, kan du använda en pensel för att simulera ådringen. När ådringen är klar skall du låta ytan torka i 24 timmar eller längre beroende på torkningsförhållanden.

Applicera trätonen

Rör om betsen ordentligt. Lägg på ett tunt lager ovanpå den ådrade ytan med samma betston i ådringens riktning. Det här lagret gör så att det naturliga träutseendet kommer fram. (Slipa inte mellan lagren, det förstör den simulerade ådringen).

Använd en torr pensel för att ta bort eventuella streck och överlappningsmärken.

Du kan kontrollera betstonen genom mängden bets du applicerar. Ett tunt lager framhäver ådringen mer än ett tjockt lager. Låt ytan torka i minst 48 timmar innan den lackas.

Se Lacka dörrar och luckor på sid 23.



Ståldörr betsad med ZAR® Träbets

Skydda din dörr eller skåplucka med ZAR® Polyuretanlack

För att skydda ådringen och ge dörren/luckan en fin trälyster, skall ZAR® Polyuretanlack appliceras.

För träytor skyddade av överhäng eller överbyggnad och insidan på dörrar skall ZAR® Interiör polyuretanlack användas.

Träytor exponerade för direkt solljus under längre perioder skall skyddas med ZAR® exteriör polyuretanlack.

Ådringsproceduren på sidan 16 är en användbar guide för att applicera polyuretanlack.

Ytan måste vara ren och fri från damm och smuts. Träbets måste vara helt genomtorr innan den överlackas.

Använd en pensel av natur- eller syntetborst beroende på vilken typ av lack du använder. Doppa penseln i burken och låt överskottet rinna av. Applicera ett tunt, slätt lager genom att flöda på ZAR® i fibrernas riktning. Pensla inte fram och tillbaka då luftbubblor kan bildas i lacken.

Ytor interiört appliceras i två lager med ZAR® Interiörlack. Ytor exteriört appliceras i tre lager med ZAR® Exteriörlack. Tillåt 2-3 timmars torktid mellan lagren. Slipa lätt mellan lagren och se till att inte slipa igenom till den ådrade ytan. Tillåt torka enligt anvisningarna på etiketten.



Applicera ZAR® Polyuretanlack på betsade ytor



Ståldörr betsad med ZAR® Träbets



Betsa ytor med präglad ådring

Du kan antingen arbeta med dörren hängande på sin plats eller ta ner dörren och lägga den på bockar. Ta bort knoppar, handtag och övriga detaljer. Finns det fönster skall glaset skyddas med maskeringstejp. Gör rent dörren från smuts, damm, fett och fläckar med målartvätt.

Applicering

1. Rör om ZAR® Träbets ordentligt. Följ betsproceduren på sidan 16. Applicera betsen med en tygtrasa i cirkulära rörelser, som man putsar skor. Arbeta in betsen i präglingen.
2. Stryk ut betsen jämnt i ådringens riktning. Ta inte bort överskottet.
3. "Betsa och Borsta" Ta sedan en ren och mjuk pensel och borsta varsamt ut streck och märken från den betsade ytan. Glöm inte hörn där betsen har en tendens att samlas. Torka då och då av penseln med en ren tygtrasa.

Notera

Repetera steg 1 och 2 enligt betsningsproceduren på sidan 16 tills hela dörren är klar.

Kom ihåg: "Betsa och Borsta".

Om en mörkare betston önskas skall ytan torka i 48 timmar, därefter kan ytterligare ett lager betsn appliceras. Följ samma procedur, slipa inte mellan appliceringarna. Slipning kan skada masonite eller fiberglas. Låt dörren torka 48 timmar innan ZAR® Polyuretanlack appliceras.



Betsa glasfiberdörrar och dörrar med präglad ådring

Ett alternativ till "Betsa & Borsta" är att använda en liten gummiskrapa för att tvinga ner betsen i den präglade ådringen. Metoden med gummiskrapa framhäver ådringen i dörren markant.

Lägg dörren på bockar, maskera och ta bort handtag och övriga detaljer. Gör rent från smuts, damm, fett och fläckar med målartvätt och låt torka.

Applicering

1. Rör om ZAR® Träbets ordentligt. Följ betsproceduren på sidan 16. Applicera betsen med en tygtrasa i ådringens riktning.
2. Använd en gummiskrapa för att raka bort överskottet och för att tvinga ner betsen i den präglade ådringen i dörren. Rengör gummiskrapan då och då med en ren trasa. Samma yta som du precis har betsat och rakat, tar du nu en ren och mjuk pensel och varsamt borstar ut streck och märken. Glöm inte hörnen där betsen har en tendens att samlas. Gör även rent penseln då och då från bets med en ren trasa.
3. När första lagret bets är utrakad i ådringen, låter du dörren torka i 12 timmar. Applicera därefter trätonen med en ren trasa. Kom ihåg att betsen är dryg och räcker långt. Arbeta in betsen i ådringens riktning.



VIKTIGT!

OPTIMALT RESULTAT

På glasfiber- och ståldörrar måste hela dörren lackas för att uppnå ett fullgott skydd.

Olika effekter med lager

Ett tunt lager bets framhäver ådringen mer, medans ett tjockare lager täcker den. Använd en torr mjuk pensel för att borsta ut streck och märken. Låt torka 48 timmar innan ZAR® Polyuretanlack appliceras.



Mörk och ljus betston

Skydda med ZAR® Polyuretanlack

För att skydda träbetsen och ge dörren/luckan en angenäm trälyster skall ZAR® Polyuretanlack appliceras.

Dörrar som skyddas med tak eller överhäng samt på insidan av dörrar skall ZAR® Interiör polyuretanlack användas.

Dörrar exponerade för direkt solljus under längre perioder skall skyddas med ZAR® Exteriör vattenbaserad polyuretanlack.

Proceduren på sidan 16 är en användbar guide när du skall applicera polyuretanlack.

Ytan måste vara fri från smuts och damm. En betsad yta måste vara genomtork innan den lackas.



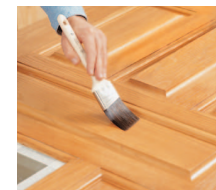
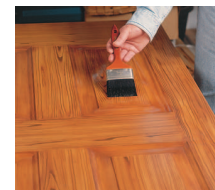
Applicering

Använd en kvalitetspensel med syntetborst. Doppa penseln i burken och låt överskottet rinna av. Flöda på lacken i tunna heltäckande lager i ådringens riktning. Pensla inte fram och tillbaka, det kan orsaka luftbubblor i lacken.

Används ZAR® Interiör polyuretanlack, applicera 2 lager på inomhusdörrar. Låt torka 6 timmar mellan lagren.

Används ZAR® Exteriör vattenbaserad polyuretanlack, applicera 3 lager på utomhusdörrar. Låt torka 18 till 24 timmar mellan lagren

Tillåt sista lagret att torka 24 till 72 timmar beroende på klimatet och vilken lack som används innan du använder dörren.



Applicera ZAR® Klarlack på betsade dörrar

ÅTERFÖRSÄLJARE



M&P
PAINT & COATINGS

M&P Paint & Coatings AB
SE-412 65 Göteborg
Tel +46 31 773 80 71
www.mppc.se