

ad.inredningskollektion

Färgkarta med utvalda kulörer från Alcro Designers

Alcro Kulörgaranti
För att du ska känna dig trygg med ditt kulörval erbjuder vi dig vår unika Kulörgaranti. Har du valt kulörer ur denna färgkarta bjuder vi på ny färg om du inte är nöjd med resultatet. För mer information kring Kulörgarantin läs mer på alcro.se eller kontakta din Alcro-återförsäljare.

ALCRO
KULÖRGARANTI



Vägg 718 Chianti och 759 Fudge
Kub 11 Burnt Sienna

Omslagsbild:
Vägg 722 Lättja
Överskåp 877 Paviljong
Underskåp 14 Såpa

Art nr. 142 233



Alcro Färg 120 86 Stockholm
Telefon 08-775 62 00
info@alcro.se
www.alcro.se



Alla kulörer du behöver

Alcro Designers inredningskollektion är den ultimata samlingen inredningskulörer för dig som vill förändra med färg. Bakom urvalet står inredningsdesigners, arkitekter, kulörexperter och trendspanare som tillsammans har skapat Alcro kulörkollektion. Inredningskollektionen samlar totalt 154 anledningar att måla om hemma. Skulle du av någon anledning inte bli nöjd med resultatet gäller självklart Alcro Kulörgaranti.

Innan du bestämmer kulör

Alla kulörer i Alcro inredningskollektion finns som stora kulörprover (A5) hos din Alcro-återförsäljare. När du hittat några kulörer du gillar rekommenderar vi att du köper några provburkar och provmålare för att se hur färgen fungerar hemma hos dig. Men det finns fler saker som du bör tänka på innan du bestämmer kulör.

Hur vill du att rummet ska upplevas? Man brukar säga att mörka kulörer gör rummet mindre och att ljusa gör det större. Och att varma kulörer skapar en ombonad känsla, medan kalla kulörer ger ett lugnare intryck och kan få ett rum att kännas större.

Vill du använda flera kulörer i samma rum, så finns det några enkla grundregler att hålla sig till:

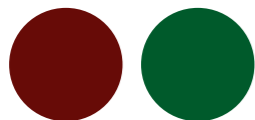
Ton-i-ton

Du kan välja kulörer som är hämtade från samma kulörton, men som har olika ljushet och kulörstyrka. Resultatet blir lugnt och harmoniskt.



Komplementfärger

För att få ett mer livligt intryck i ett rum kan du använda komplementfärger, t.ex. blått och gult eller rött och grönt.



Nyanslika

Här går man efter principen att välja olika kulörer med samma ljushet och kulörstyrka. Man skulle kunna säga så här: "Jag vill ha en färg med lika mycket svarthet och vithet som den här röda fast gul." Det är inte alltid helt lätt att hitta rätt, men det brukar hjälpa att kisa när man jämför färgerna.



Accentfärger

Kan enkelt beskrivas som färgklickar, som placeras ut för att liva upp färgkänslan i rummet. Det finns inga tydliga tumregler när det gäller val av accentfärger. Här får man gå på känsla och intuition.

Glöm inte ytan

Ytans karaktär har stor betydelse för hur kulören uppfattas. En matt yta upplevs som mindre kulörstark i motsatts till en blank yta som får en djupare och starkare kulör. Ett tips är att måla olika ytor i samma kulörer men med olika glans för att skapa spännande effekter.

Rätt med rött

Olika röda nyanser och toner kan med fördel mixas, som här den varmare Fudge med den något kallare Chianti. Resultatet blir varmt, vackert och ombonat.



Tak 712 Landsort
Vägg 718 Chianti
Stor skiva 759 Fudge
Liten skiva 9 Rooster Crest
Kub 11 Burnt Sienna



Vägg 24 Gräddnos
Garderob och list 10 Silverpil

Vägg 2 Old Rose



Tak 712 Landsort
Vägg 718 Chianti
Stor skiva 759 Fudge
Fönstermisch 3 Alabaster

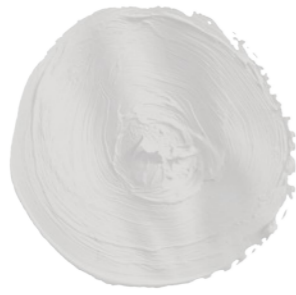


Tänk tak

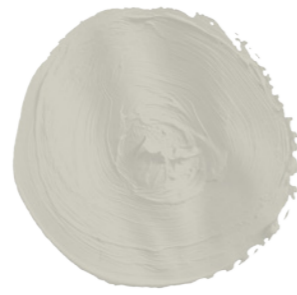
Målade tak i en annan kulör än vitt ger rummet karaktär och nya perspektiv. Prova till exempel att dra ned takkulören en bit på väggen.



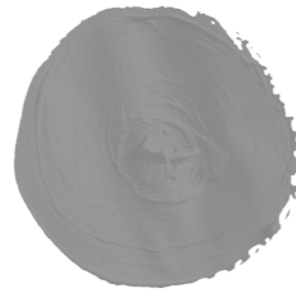
5 Snö



7 Perfect white



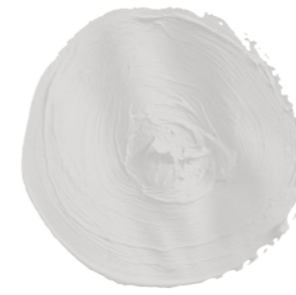
877 Paviljong



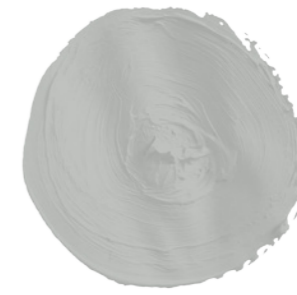
878 Aska



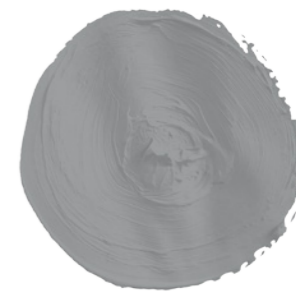
813 Fjäder



10 Silverpil



880 Skyar



882 Titan



3 Alabaster



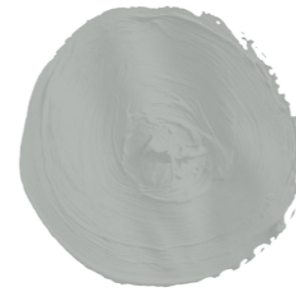
876 Kalfjäll



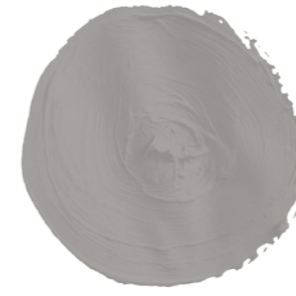
5 Krita



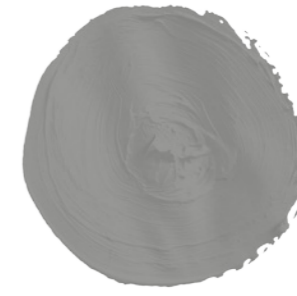
885 Cumulus



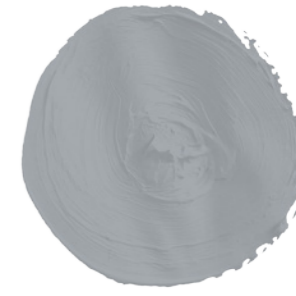
815 Himalaya



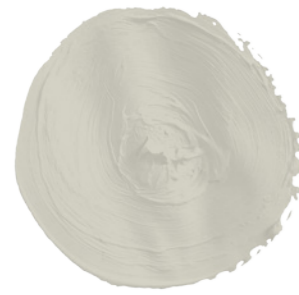
881 Cement



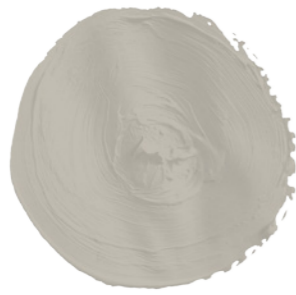
884 November



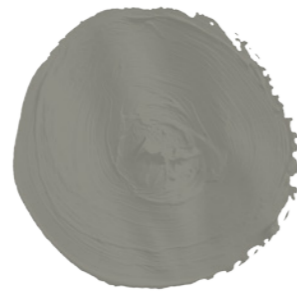
883 Bly



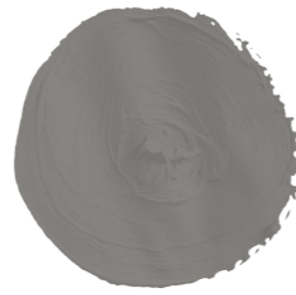
11 Duva



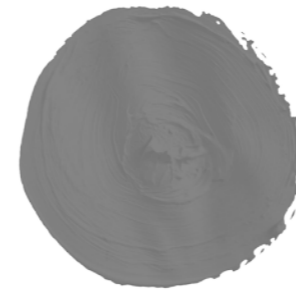
9 Drivved



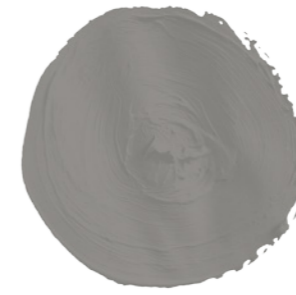
875 Kalksten



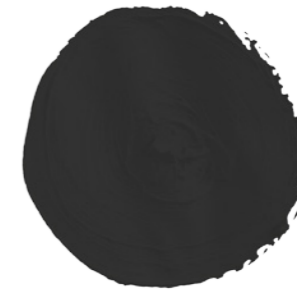
5 Pigeon grey



6 Lunar grey



864 Grådis



879 Kol



6 Smoking



814 Alpaca



3 Gotland



719 Jaure



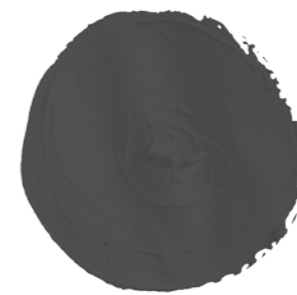
1 Kalk



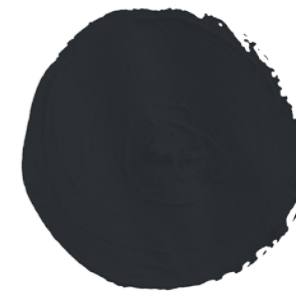
873 Ull



729 Brisen



870 Anis



12 Black deco

Kök i kulör

Liva upp köket med kulörer – och våga tänka nytt kring färgsättning av skåpsluckorna. Olika kulörer på under- och överskåp, där något av dem går ton-i-ton med väggfärgen, ger ett elegant och lekfullt intryck.



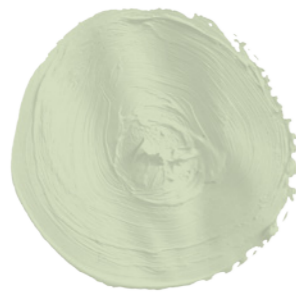
Färg i fil

Rum i fil är vackra i sig men kommer ytterligare till sin rätt med en genomtänkt färgsättning. Prova att arbeta med komplementkulörer, som här i gröna och röda kulörer, och använd mörkare nyanser för att förstärka rummets djup och höjd.





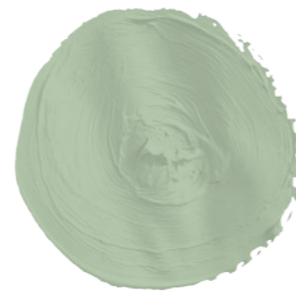
5 Misty mint



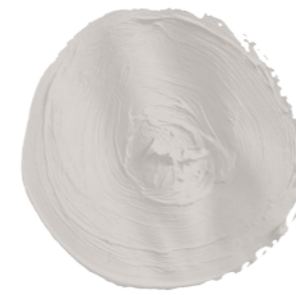
2 Fossil



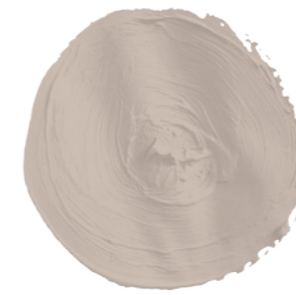
945 Lagerblad



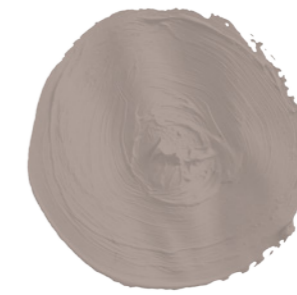
721 Jokk



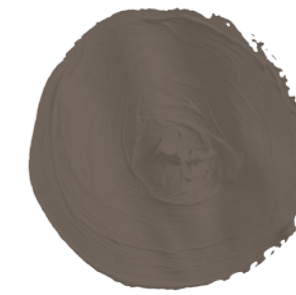
838 Flinta



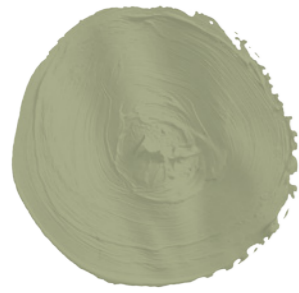
839 Silke



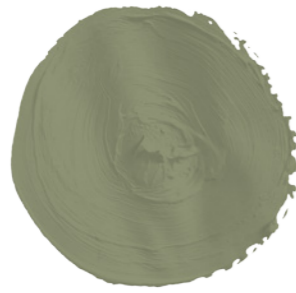
845 Lin



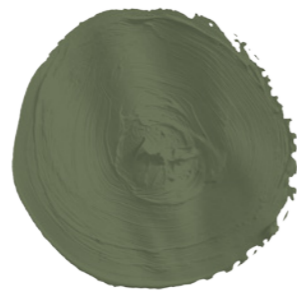
2 Mullvad



88 Salvia



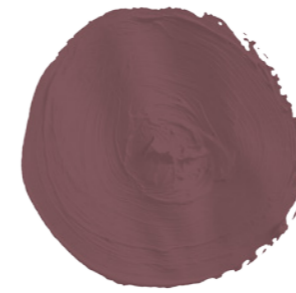
724 Pluton



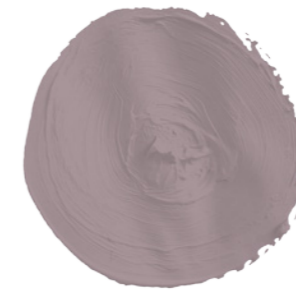
725 Givakt



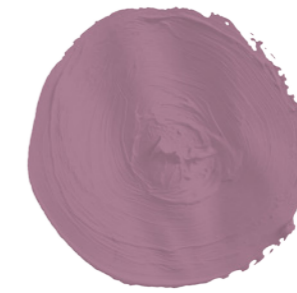
869 Tallbarr



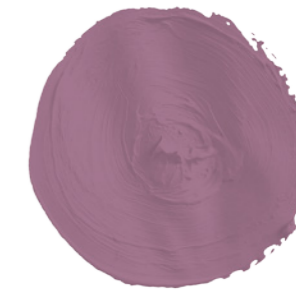
718 Chianti



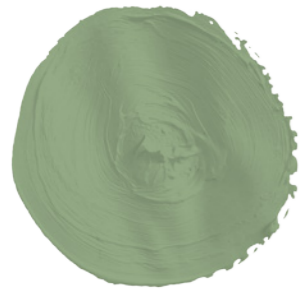
736 Sjöbod



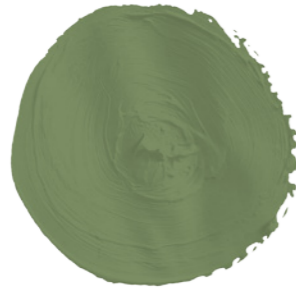
20 Macaw mauve



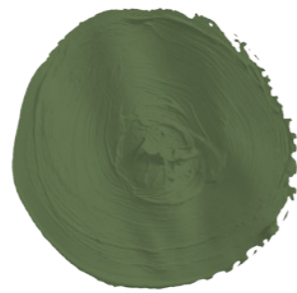
739 Blåbärsmjolk



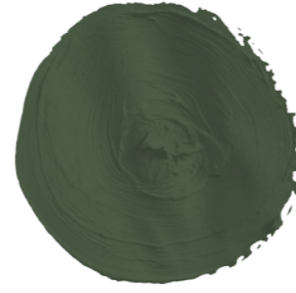
723 Skott



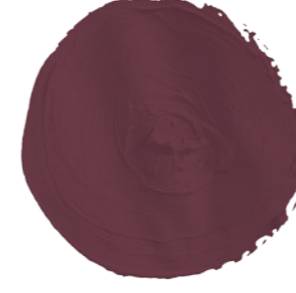
727 Skogen



728 Racer



10 Chicken coop



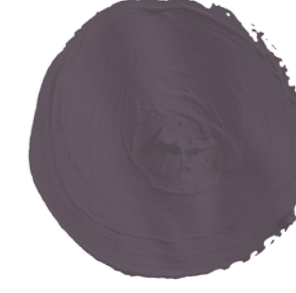
746 Skorpa



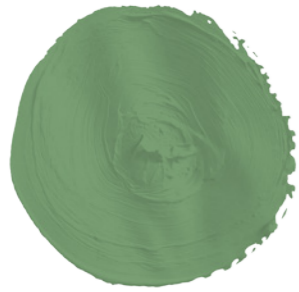
13 Tystnad



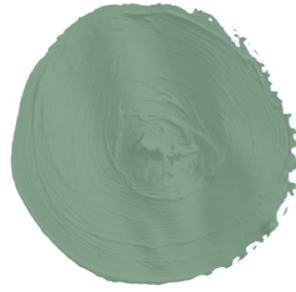
745 Mustig



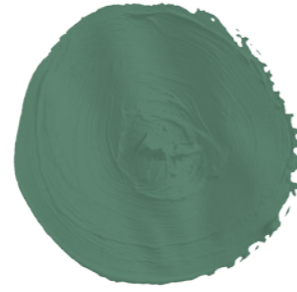
6 Purple flock



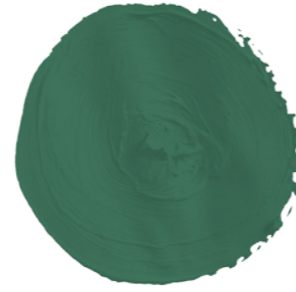
9 Lucky green



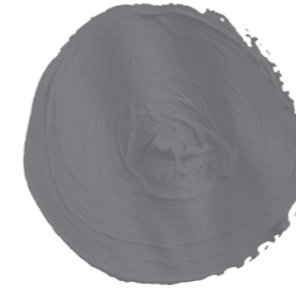
722 Lättja



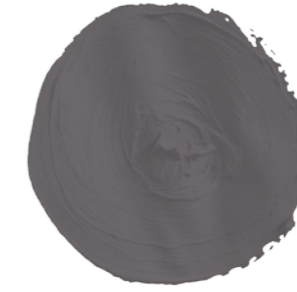
14 Såpa



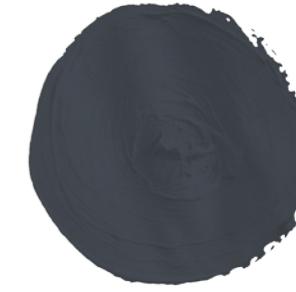
709 Sommarlöv



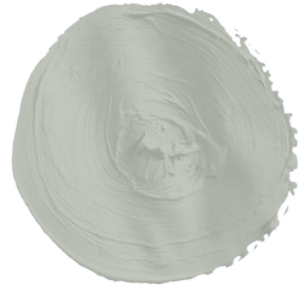
742 Krater



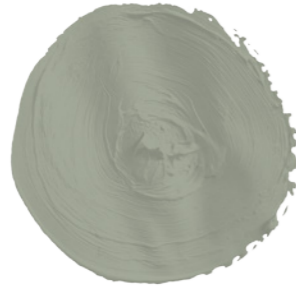
744 Månberg



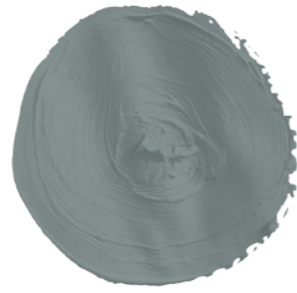
867 Sotare



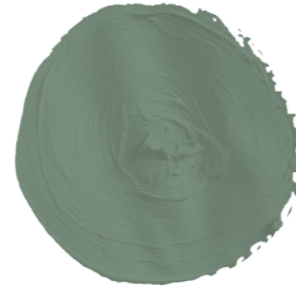
838 Vårvinter



3 Sommarregn



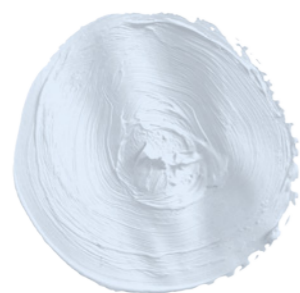
761 Garnison



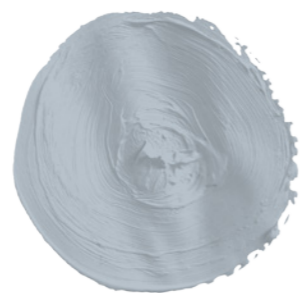
726 Korpral



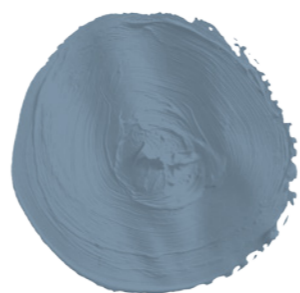
802 Moln



9 Syre



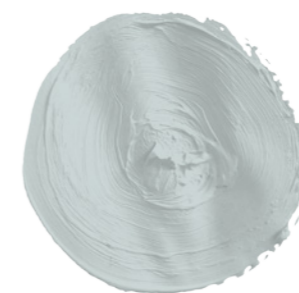
713 Vreden



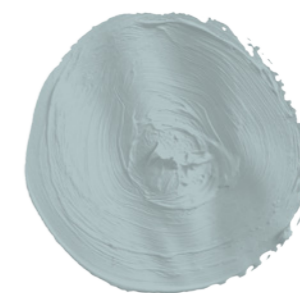
849 Kyla



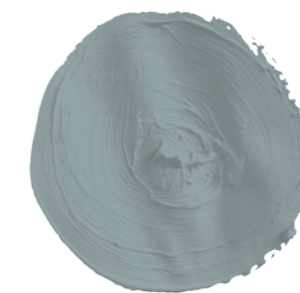
30 Månsten



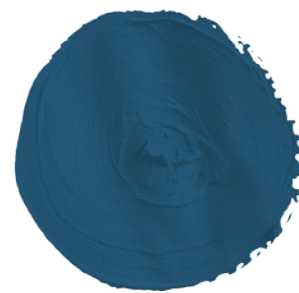
31 Manet



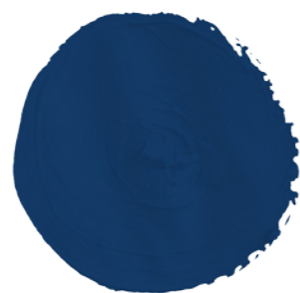
732 Butelj



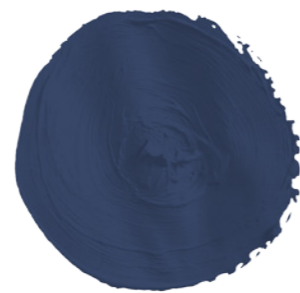
734 Blåstång



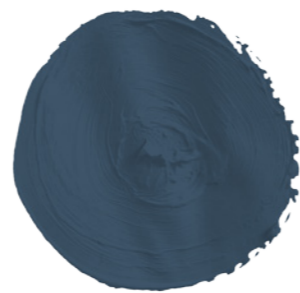
738 Konungen



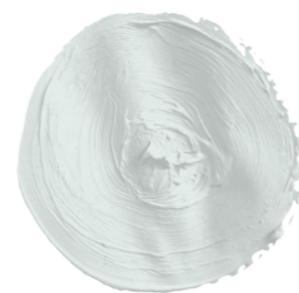
714 Plat du jour



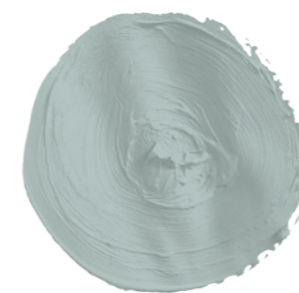
7 Iridescent blue



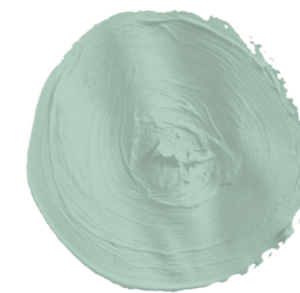
743 Kompromiss



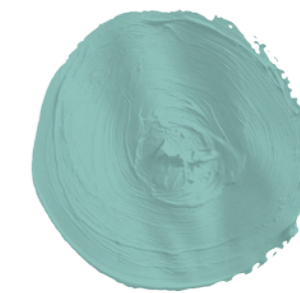
720 Vårs



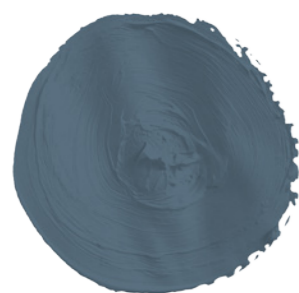
707 Fjärilslarv



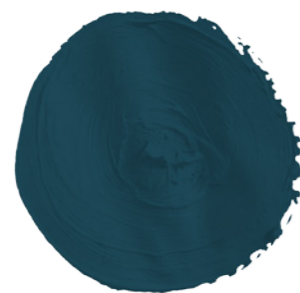
840 Isglass



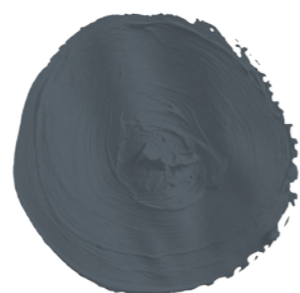
701 South beach



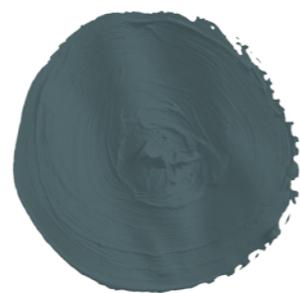
735 Djupet



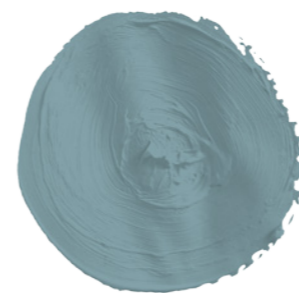
716 Moules



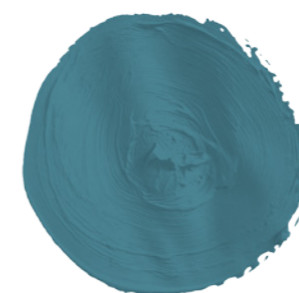
741 Gruva



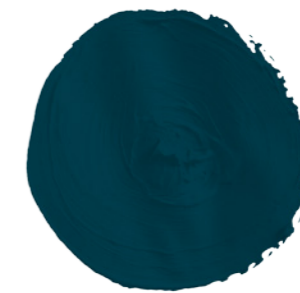
730 Gentleman



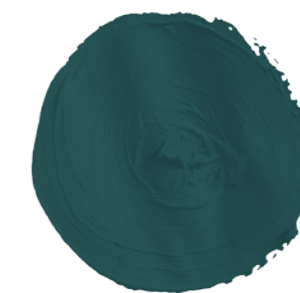
733 Dank



10 Peacock blue



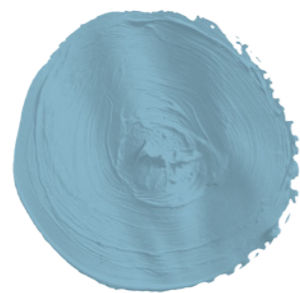
6 Oktan



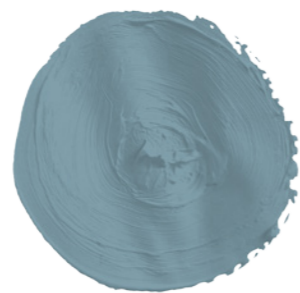
705 Klorofyll



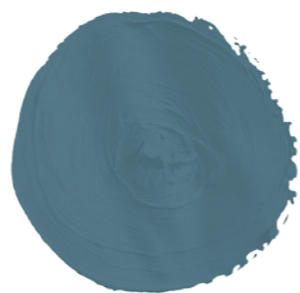
731 Stratosfär



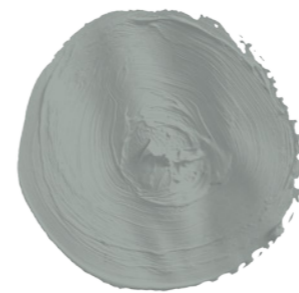
843 Fjällbäck



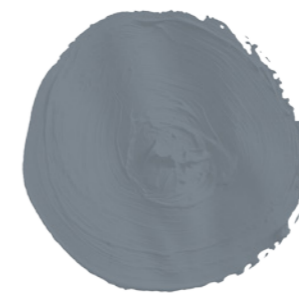
847 Lovart



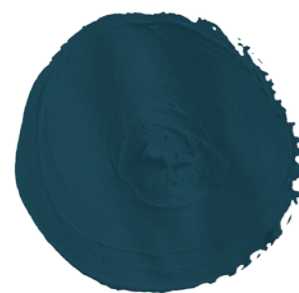
855 Paris



31 Säl



717 Mortel



715 Skymning

Sov grått

En monokrom färgsättning i dova kulörer gör sovrummet till en plats för vila och återhämtning. Precis som det ska vara.

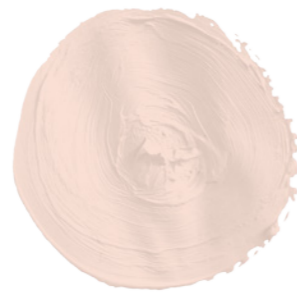




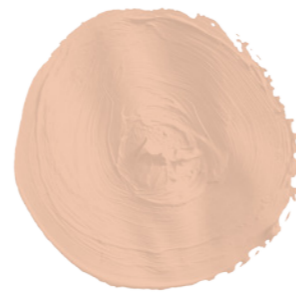
3 Apricot nude



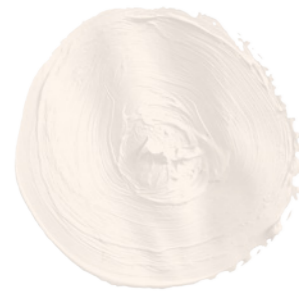
751 Pinje



1 Balett



2 Old rose



2 Rosé



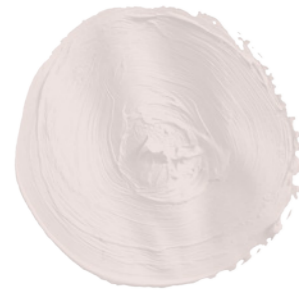
750 Mjukis



712 Landsort



706 Markis



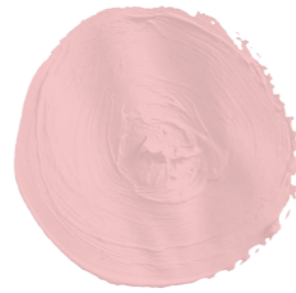
801 Romans



737 Bläster



740 Farmen



700 Milkshake



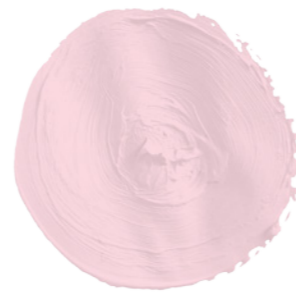
837 Snäcka



5 Lingonshake



830 Tyll



24 Gräddnos



Hem i harmoni

Vill du skapa lugn och ro hemma? Måla väggar, detaljer och inredning ton-i-ton eller från närliggande kulörtoner med olika ljushet och styrka.



Vägg och list 715 Skymning
Bortre rum, vägg och list 732 Butelj
Inre rum, vägg 881 Cement

Barnens bästa

Det är lätt att tänka som ofta trängs i ett barnrum. En vacker väggkulör kan vara både neutral och inbjudande. Behåll barnasinnnet och bryt av med en annan kulör i taket.



Vägg 734 Blåstång
Tak 712 Landsort
Säng 9 Mässing metallic
och 760 Bleke
Trälådor Träbets 929 Syre
och 931 Smörblomma





1 Tofu



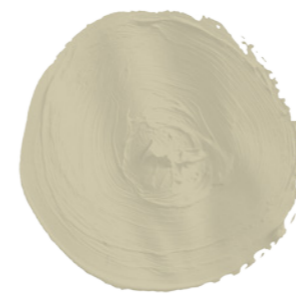
9 Äggskal



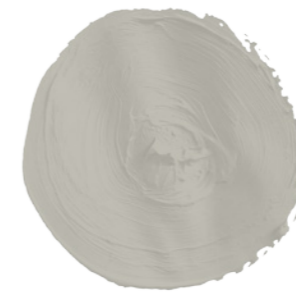
805 Gardenia



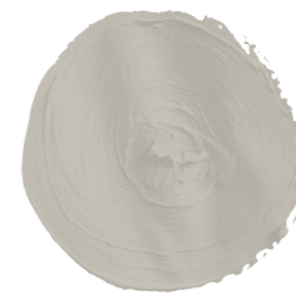
2 Fajans



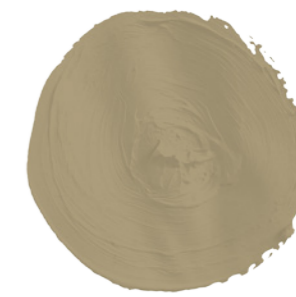
6 Gråtrut



874 Vågskum



3 Keramik



4 Cappuccino



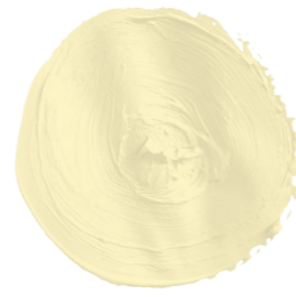
747 Framtiden



760 Bleke



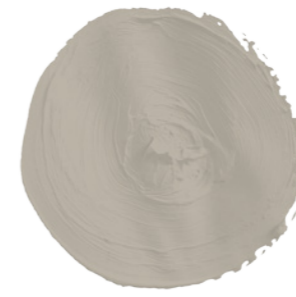
1 Champinjon



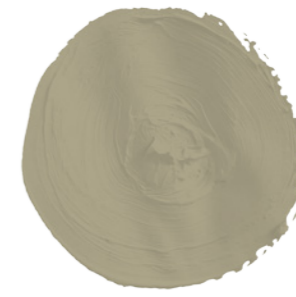
9 Toddy



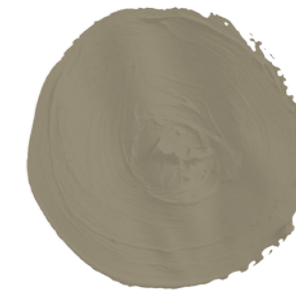
766 Fårö



767 Bjärke



4 Mussla



4 Chai



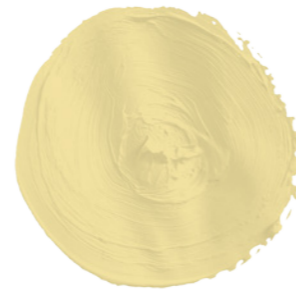
749 Bete



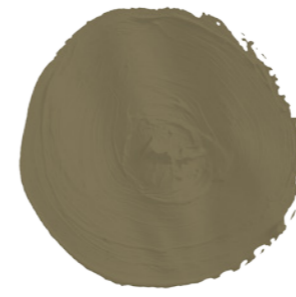
765 Hed



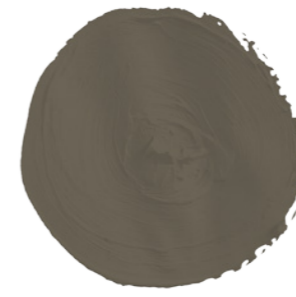
762 Sudersand



763 Nala



4 Lera



757 Filter



748 Carbon



10 Brownie



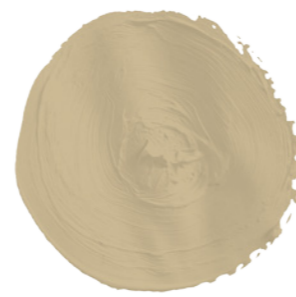
753 Zenit



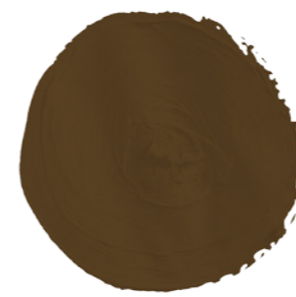
711 Fevik



752 Solmogen



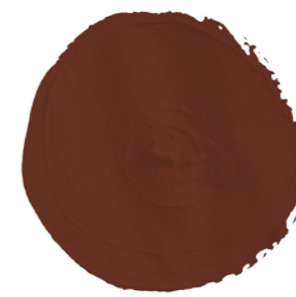
9 Strand



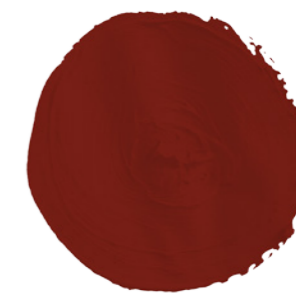
11 Brown hen



10 Choklad



866 Nötskal



9 Rooster crest



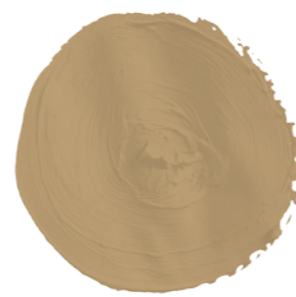
756 Simba



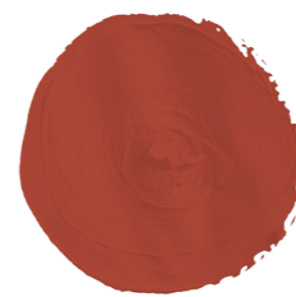
755 Sarabi



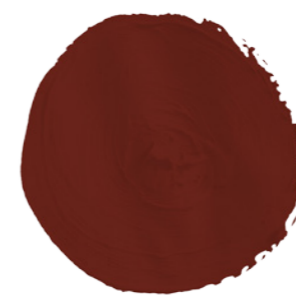
764 Marpes



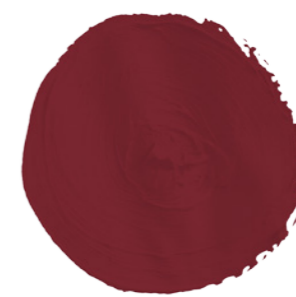
850 Torv



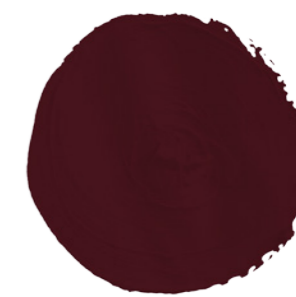
11 Burnt sienna



759 Fudge



754 Galon



758 Böna